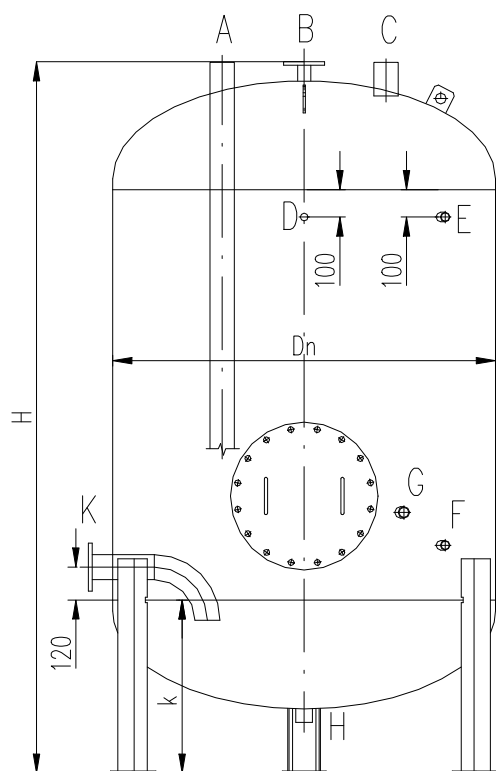


ZASOBNIK CIEPŁEJ WODY



Charakterystyka techniczna:		
ciśnienie obliczeniowe [MPa]:	0,6	1,0
ciśnienie próbne [MPa]:	0,75	1,25
temperatura obliczeniowa [°C]:	70	
medium:	woda	

Nr	Wymiary główne				Króciec K Dn	Króciec A,C Dn	inne	
	Dn	V nominalna dm³	V rzeczywista dm³	H mm			k	L1
1	900	1000	1037	2041	65	65	450	200
2	1000	1500	1503	2346			480	200
3	1200	2200	2239	2448			530	250
4	1400	3100	3151	2548	80	80	580	300
5		4300	4305	3298				
6	1600	4200	4249	2650			630	400
7		5700	5757	3400				
8	1800	5500	5547	2750			680	450

Opis króćców:

- A – króciec wejściowy (z wymiennika I')
- B – króciec odpowietrzający Dn25
- C – króciec wyjściowy
- D – króciec manometru G₁
- E – króciec termometru M27
- F – króciec termometru M27
- G – króciec czujnika pompy G1
- H – króciec spustowy G2
- K – króciec wejściowy (z wymiennika II')

Uwaga:

Króćce A,C występują również jako kołnierzowe.

Zastosowanie:

Urządzenie instalowane jest w węzłach ciepłych. Służy do gromadzenia ciepłej wody.

Działanie:

W urządzeniu magazynowana jest ciepła woda. Podlega ona ciągłej cyrkulacji dzięki wykorzystaniu zjawiska przepływu mas o różnej gęstości. Powoduje to utrzymanie temperatury wody w ustalonych granicach i w całej objętości zbiornika.

Urządzenie wykonane jest z materiałów o określonych właściwościach wytrzymałościowych posiadających atest hutniczy. Podlegają odbiorowi i wykonane są zgodnie z obowiązującymi przepisami UDT.